

Measuring of the weight and volume for
boxes

MISURATORE DEL PESO E DEL VOLUME PER SCATOLE



Automatico
Automatic

Certificato per l'utilizzo con terzi
Legal for trade



Personalizzabile
Customized



Veloce
Fast

SIPI SERIE PARCELSCAN 110 TS

Il nostro Parcelscan 110 TS calcola i dati (altezza, larghezza, lunghezza e peso) di pacchi di forma regolare come scatole, pacchetti, libri, in un'unica misura, con la possibilità di trasmettere e stampare i dati rilevati.

Our Parcelscan 110 TS calculates master data (height, width, length and weight) of the Regular shaped parcels like boxes, packages, books, in one measurement, allowing the data to be transmitted and printed.

Disponibile nella versione da tavolo o dotato di ruote pivotanti per spostarlo agevolmente, può essere potenziato da alcuni accessori come lettore barcode, fotocamera, connessione wifi e stampante termica.

Le operazioni sono guidate da un display grafico touch screen e da un software dedicato. I dati rilevati vengono memorizzati e sono pronti per essere inviati al gestionale aziendale.

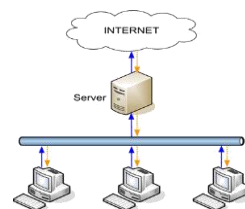
Available in desktop version or equipped with pivoting wheels to move it easily, it can be upgraded by some accessories such as barcode reader, camera, wifi connection and thermal printer. Operations are guided by a graphic touch screen display and dedicated software. Detected data are stored and are ready to be sent to the company's management system.

Measuring of the weight and volume for boxes

MISURATORE DEL PESO E DEL VOLUME PER SCATOLE

CARATTERISTICHE TECNICHE | TECHNICAL FEATURES

- Tipologie di pacchi: scatole, libri, pacchetti di forma regolare
Type of the parcels: boxes, books, regular shaped parcels.
- Velocità di acquisizione delle misure: circa 1 secondo
Speed of acquisition of the measurements: around 1 second.
- Periferiche / *Peripheral*: personal computer, a sistemi AS/400, SAP, UNIX / Aix, PLC
- Sistema operativo / *Operative system*: Linux embedded
- Display: touch screen 7 inch
- Connessioni / *Connections*: RS232C - Ethernet 10/100 – Wi-Fi – Profibus, 2 USB master
- Gestione / *Management*: I/O 4 IN / 4 OUT.



SAP AS/400

WiFi®

PROFI®
PROCESSOR BUS

CE-M

ACCESSORI | AVAILABLE ACCESSORIES

- Software su PC (anche personalizzato *custom-developed software as well*)
- Lettore di barcode (se richiesto anche di tipo cordless)
Barcode reader (cordless if required)
- Batteria / *Battery*
- Stampante / *Printer*
- Connessione WIFI o Ethernet / *WIFI or Ethernet connections*
- Ruote pivotanti su richiesta / *Swivel wheels can be mounted if required*
- Sagoma di calibrazione dei sensori e del peso / *Sensors calibration shape*



CALIBRAZIONE SENSORI E PESO
Sensors calibration shape



LETTORE DI BARCODE
Barcode reader



TERMINALE DI PESATURA
Weighing terminal

CARATTERISTICHE TECNICHE | TECHNICAL CHARACTERISTICS

	Modello / Type 110 TS / A	Modello / Type 110 TS / B	Modello / Type 110 TS / C	Modello / Type 110 TS / D
Misure minime pacchi <i>Minimum size of the parcels</i>	30 x 30 x 20 mm	30 x 30 x 30 mm	30 x 30 x 30 mm	50 x 50 x 50 mm
Misure massime pacchi <i>Maximum size of the parcels</i>	400 x 400 x 400 mm	600 x 600 x 600 mm	900 x 600 x 600 mm	1200 x 800 x 700 mm
Precisione <i>Measuring accuracy</i>	2 mm	5 mm	5 mm	5 mm
Portata bilancia <i>Scale capacity</i>	15/30 kg	15/30 kg	30/60 kg	30/60 kg
Risoluzione <i>Resolution</i>	2/5 g	2/5 g	2/5 g	2/5 g