

Measuring of the weight and volume for
boxes

MISURATORE DEL PESO E DEL VOLUME PER SCATOLE



Automatico
Automatic



Personalizzabile
Customized



Veloce
Fast



Certificato per l'utilizzo con terzi
Legal for trade

Software gestionale
Management software



SIPI SERIE PARCELSCAN 130 TS

Measuring of the weight and volume for boxes

MISURATORE DEL PESO E DEL VOLUME PER SCATOLE

Il sistema Parcelscan 130 TS calcola i dati (altezza, larghezza, lunghezza e peso) di pacchi di forma regolare come scatole, pacchetti, libri, in un'unica misura, con la possibilità di trasmettere e stampare i dati rilevati. Il sistema è predisposto per essere montato in una linea di movimentazione colli.

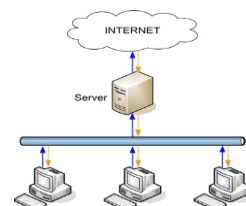
The Parcelscan system (130 TS) calculates master data (height, width, length and weight) of the regular shaped parcels like boxes, packages, books, in one measurement, allowing the data to be transmitted and printed. The system can be installed in a line package handling.

CARATTERISTICHE TECNICHE | TECHNICAL FEATURES

- Tipi di pacchi misurabili: scatole, libri, pacchetti di forma regolare
Type of the parcels: Boxes, books, regular shaped parcels
- La velocità di acquisizione delle misure è di circa 1 secondo.
The speed of acquisition of the measurements is around 1 second
- Il sistema può essere connesso ad un personal computer, a sistemi AS/400, SAP, UNIX / Aix, PLC
The system can be connected to Personal Computers, AS/400, SAP, UNIX/Aix systems, PLC
- Sistema operativo: Linux embedded
Operative system: Linux embedded
- Display touch screen 7 inch
- Connessioni di tipo RS232C - Ethernet 10/100 - Wi-Fi - Profibus, 2 USB master
RS232C - Ethernet 10/100 - Wi-Fi - Profibus connections, 2 USB master
- Gestione I/O 4 IN/4 OUT.

ACCESSORI | AVAILABLE ACCESSORIES

- Software su PC (anche personalizzato / *custom-developed software as well*)
- Lettore di barcode (se richiesto anche di tipo cordless)
Barcode reader (cordless if required)
- Batteria / *Battery*
- Stampante / *Printer*
- Connessione WIFI o Ethernet / *WIFI or Ethernet connections*
- Ruote pivotanti su richiesta / *Swivel wheels can be mounted if required*
- Sagoma di calibrazione dei sensori e del peso / *Sensors calibration shape*



CARATTERISTICHE TECNICHE | TECHNICAL CHARACTERISTICS

Dimensioni minime dei pacchi <i>Minimum size of the parcels</i>	50 x 50 x 50 mm
Dimensioni massime dei pacchi <i>Maximum size of the parcels</i>	1200 x 1000 x 1000 mm
Precisione <i>Measuring accuracy</i>	5 mm
Portata bilancia <i>Scale capacity</i>	30 / 60 / 150 kg
Risoluzione <i>Resolution</i>	2 / 5 / 10 g