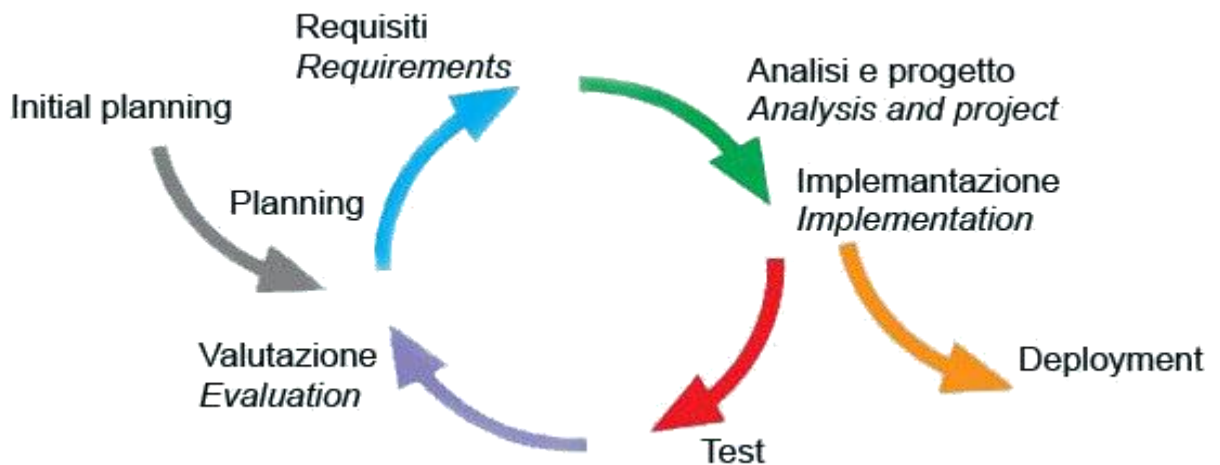


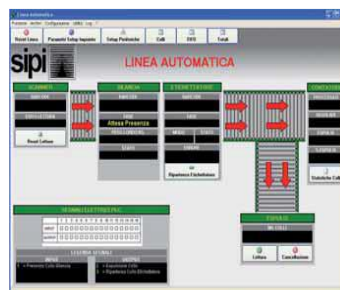
# SOFTWARE APPLICATIVO DEDICATO

SIPI è stata la prima azienda italiana ad occuparsi di automazione della pesatura industriale e delle attività collegate all'automazione industriale. Fin da subito l'azienda ha assunto la filosofia del "problem solving" che le permette di analizzare e proporre soluzioni a problemi di automazione e gestione dei processi industriali. Il reparto di produzione software, utilizzando linguaggi di programmazione sempre più evoluti, propone pacchetti standard e/o personalizzati, realizzati su misura per la gestione delle informazioni, delle operatività e della movimentazione dei materiali nell'industria manifatturiera.

*SIPI is the first Italian company to deal with industrial weighing automation and activities connected with industrial automation. Since its opening it has assumed the philosophy of "problem solving" which has allowed it to analyse and propose solutions to problems of automation and management of industrial processes. The software production department, using increasingly evolved programming languages, proposes standard and/or personalised packages, tailor-made to satisfy the needs to manage the information, production and movement of materials in the manufacturing industry.*



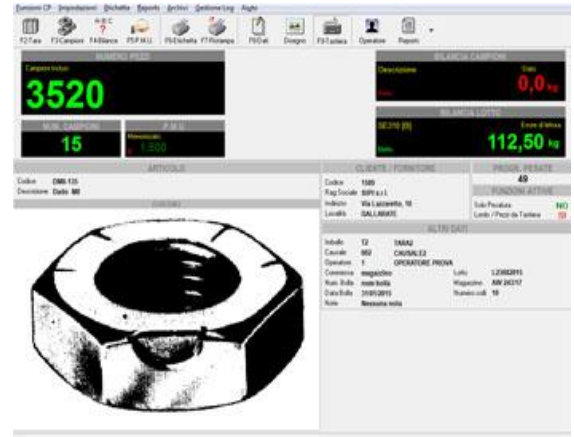
Postazione pc per il controllo delle funzioni di pesatura con videate di un sinottico e di un sistema contapezzi.  
*PC position for controlling the weight process. Screen samples of a synoptical system and a piece-counting system.*



Esempio di sinottico di sistema di fine linea.  
*Sample of a synoptical device of an "end of line" system.*

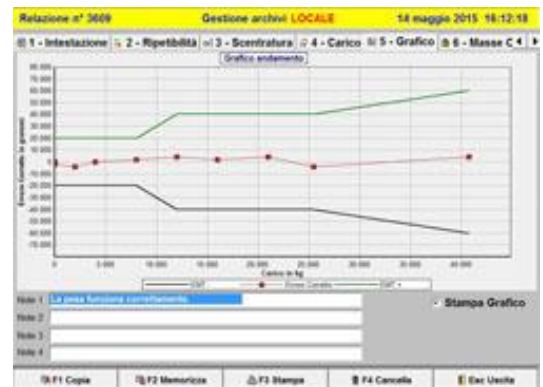
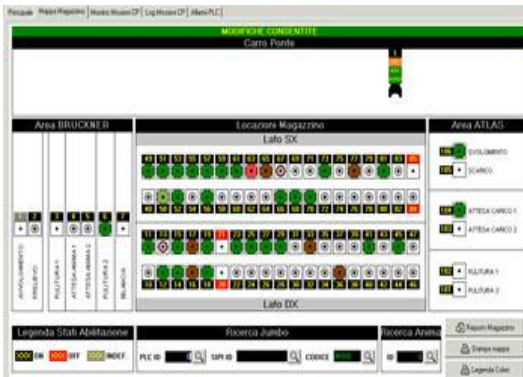


Software ad hoc realizzato su terminali portatili Windows CE - Windows Mobile.  
*Custom made software for hand held Windows CE and Windows Mobile Computer.*



**Software gestionale con ciclo di pesatura prodotti, stampa etichette e distinte.**  
*Management software with weighing cycle of products, printing labels and shipping documents.*

**Software contapezzi per la produzione o per gestione magazzino.**  
*Software piececounter for the production or warehouse management.*



**Sinottico di una linea per movimentazione con carri ponte di bobine in magazzino su più livelli.**  
*Synoptic of a line for handling with overhead traveling cranes of coils in a warehouse on several levels.*

**Software gestionale di acquisizione dati con report e grafico degli scostamenti dalla tolleranza.**  
*Management software for data acquisition and graphical reports of deviations from tolerance.*